

TEMPORIZADORES ELETRÔNICOS CÍCLICOS PARA SINALIZAÇÃO SÉRIES JTCG, DTCG E MTCG



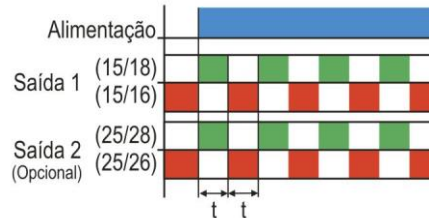
INTRODUÇÃO

Os temporizadores eletrônicos “CÍCLICOS PARA SINALIZAÇÃO” da Digimec são aparelhos projetados para aplicações industriais onde qualidade, confiabilidade, robustez e baixo custo são requisitos fundamentais. Esta família de temporizadores é constituída de aparelhos para montagem interna em painéis. Os aparelhos são fixados através de trilho DIN 46277 ou por parafusos. Fabricados em diversas escalas e tensões.

FUNCIONAMENTO

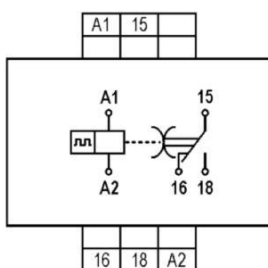
Os temporizadores com a função “CÍCLICOS PARA SINALIZAÇÃO” comutam seu(s) contato(s) de saída para a posição de trabalho e de repouso, por intervalos de tempo iguais, ciclicamente e numa frequência selecionada no frontal do aparelho.

DIAGRAMA DE FUNCIONAMENTO

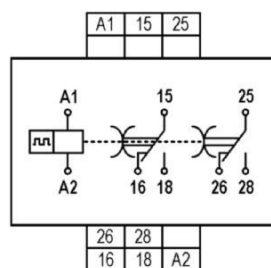


DIAGRAMAS DE LIGAÇÃO

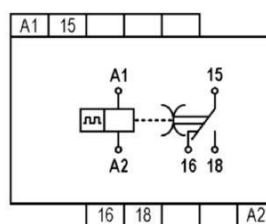
JTCG-1, DTCG-1



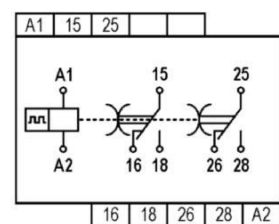
JTCG-11, DTCG-11



MTCG-1



MTCG-11

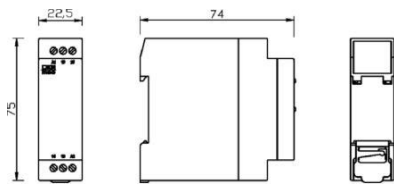


DADOS TÉCNICOS

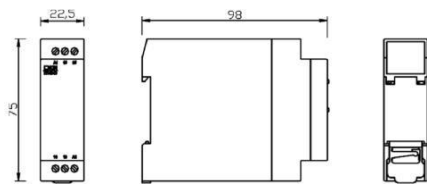
Alimentação (-15% +10%)	12, 24, 48 Vcc / 24, 48, 110, 220 Vca (outros sob consulta)	
Frequência da rede	50 - 60 Hz	
Consumo	3 VA (aproximadamente)	
Escalas (especificar)	MTCG-1 e MTCG-11: 40 a 80 impulsos/minutos Demais: 20 a 80 impulsos /minutos	
Precisão de escala	6% fim de escala (a 25°C)	
Repetibilidade	2% fim de escala (a 25°C)	
Histerese	<2% fim de escala (a 25°C)	
Tempo mínimo de reinicialização	100 ms	
Relé de saída	5 A 250Vca máx. carga resistiva - reversível	
Material dos contatos	AgCdO	
Vida útil dos contatos	Mecânica (sem carga): 10.000.000 operações Elétrica (com carga resistiva): 1.000.000 operações	
Temperatura ambiente	De trabalho: 0 a 50°C De armazenamento: -10 a +60°C	
Umidade relativa de trabalho	20 a 90% sem condensação	
Grau de proteção da caixa	IP 51	
Grau de proteção nos terminais	IP 20	
Material da caixa	Termoplástico	
Capacidade dos terminais	Fio: 2,5 mm ²	Cabo: 2,5 mm ²
	Condutor com terminal: 2,5 mm ²	Torque de aperto: 0,5 a 0,6 Nm
Fixação	Trilho DIN 35 mm ou parafuso (com uso de acessório para caixa J e D)	

DIMENSÕES (mm)

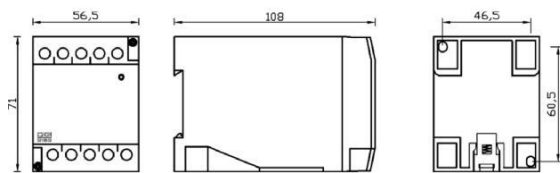
JTCG



DTCG



MTCG



Adaptador para caixa D ou J, fixação por parafusos (opcional)

