

## Botoeiras Pendentes COB-6



A linha de botoeiras pendentes COB foram desenvolvidas para possibilitar um fácil manuseio de utilização e operação, dando máxima liberdade nos movimentos do operador.

As botoeiras pendentes do BHS são fabricados conforme as normas internacionais como IEC/EN e são recomendadas para usos em aplicações como : pontes rolantes, talhas elétricas, guinchos e equipamentos de elevação e transporte.

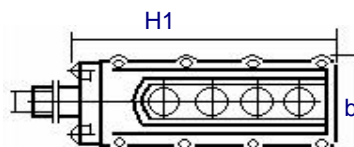
Designação		
Modelo	Descrição do produto	
COB-61	2 botões	Sobe e desce.
COB-62	4 botões	Sobe, desce, esquerda e direita.
COB-63	6 botões	Sobe, desce, esquerda, direita, para frente e para atrás.
COB-62A	4 botões	Liga, desliga, sobe, desce.
COB-63A	6 botões	Liga, desliga, sobe, desce, esquerda e direita.
COB-64A	8 botões	Liga, desliga, sobe, desce, esquerda e direita, para frente e para atrás.

### Características Técnicas e Diagramas Elétricas

Modelo	Esquema elétrica	Funções	Características técnicas
COB-6		Tipo pulsante	Termoplástico auto-extinguível com duplo isolamento Grau de proteção IP 65 Temperatura ambiente : -20°C ~+60°C
COB-6 A		Com retenção - ON Retorno - OFF	Execução de 02 à 10 botões Vida mecânica : 1 x 10 <sup>6</sup> operações Tensão nominal de 240Vac - 5A Tensão nominal de 380Vac - 2A

### Medidas dimensionais

Modelo	a	b	H1	H2	Ø
COB-61	68	50	127	224	12 ou 15
COB-62			197	308	
COB-63/COB-62A			257	368	
COB-64/COB-63A			317	428	
COB-65/COB-64A			377	488	18



Reservamos o direito de alterações nas características e especificações sem aviso prévio

## Botoeiras Pendentes COB-P



A linha de botoeiras pendentes COB-P foram desenvolvidas para possibilitar um fácil manuseio de utilização e operação, dando máxima liberdade nos movimentos do operador. As botoeiras pendentes do BHS são fabricados conforme as normas internacionais como IEC/ EN e são recomendadas para usos em aplicações como : pontes rolantes, talhas elétricas, guinchos e equipamentos de elevação e transporte.

Designação		
Modelo	Descrição do produto	
COB-N1	2 botões	Sobe e desce.
COB-N2	4 botões	Sobe, desce, esquerda e direita.
COB-N3	6 botões	Sobe, desce, esquerda, direita, para frente e para atrás.
COB-N4	8 botões	Sobe, desce, esquerda, direita, frente, atrás, diagonal esquerda, diagonal direita.

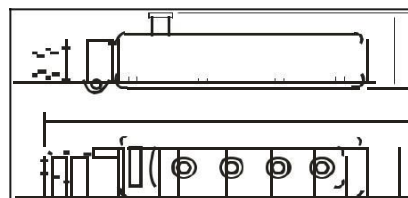
Designação		
Modelo	Descrição do produto	
COB-P1	2 botões+emergência	Sobe e desce.
COB-P2	4 botões+emergência	Sobe, desce, esquerda e direita.
COB-P3	6 botões+emergência	Sobe, desce, esquerda, direita, para frente e para atrás.
COB-P4	8 botões+emergência	Sobe, desce, esquerda, direita, frente, atrás, diagonal esquerda, diagonal direita.

### Características Técnicas e Diagramas Elétricas

Modelo	Esquema elétrica	Funções	Características técnicas
COB-N		Pulsante	Intertravamento entre funções Termoplástico auto-extinguível com duplo isolamento Grau de proteção IP 65 Temperatura ambiente : -20°C ~+60°C Execução de 03 à 11 botões Vida mecânica : $1 \times 10^6$ operações Tensão nominal de 240Vac - 10A Tensão nominal de 380Vac - 5A * Opção de contato duplo estagio
COB-P		Pulsante com emergência	

### Medidas dimensionais

Modelo	Nº de botões	L x B x H
COB-N/P1	2 ou 3	310 x 78 x 85
COB-N/P2	4 ou 5	370 x 78 x 85
COB-N/P4	8 ou 9	490 x 78 x 85
COB-N/P5	10 ou 11	540 x 78 x 85



Reservamos o direito de alterações nas características e especificações sem aviso prévio