

Sinaleiros Led Integrado Ø 22mm HD16-22/M (Plástico)

A linha de Sinaleiros de Led integrado compacta HD16-22/M com seu design moderno, alto brilho e vida útil de até 30,000h, com grandes variedades de configurações, são perfeitamente aos todos os painéis de controle.

Principais características

- Diâmetro de furação 22mm.
- Design moderno.
- Led integrado ao corpo.
- Brilho de alta intensidade.
- Sistema de montagem rápida e fácil.
- Fixação em porta de painéis de 1 a 6mm de espessura.
- Certificado CE, CCC.



DADOS TÉCNICOS

Conformidade	IEC60947-5-1	
Grau de proteção (conforme IEC 60529)	IP 65 Frontal do sinaleiro	
	IP 20 Terminais de ligação	
Tensão de impulso	2,5KV 1min	
Resistência de isolamento	2m	
Corrente nominal do trabalho Ie (consumo)	< 20mA	
Proteção contra choques elétricos	Classe I	
Suportabilidade à vibração	Freqüência: 2 à 80Hz	
Suportabilidade à impacto	0,7g/n	
Grau de poluição	3 (ambiente industrial)	
Categoria de sobretensão	III	
Tratamento de proteção	TH	
Vida útil (temperatura ambiente de 25°C)	> 30,000h	
Brilho (Led)	> 60cd/cm ²	
Temperatura ambiente do trabalho	-25°C ~ +55°C	
Umidade ambiente	≤ 98% UR	
Conexão	Terminais de ligação por parafusos	
Seção dos condutores	Min(1X 0,22 mm ²) Max (2 X 1,5 mm ²)	
Torque de aperto dos parafusos (terminais)	1...1,2 Nm	
Invólucro	Policarbonato, auto extingüível.	
Sinaleiro sonoro		
Tipo	Flash, sonoro buzzer	
Acústico	80dB	
Medidas de proteção	Nas montagem em portas de painel e caixas metálicas, sinalizadores não deverão ser incorporados como proteção.	

Sinaleiros Led Integrado Ø 22mm HD16-22 (Plástico)



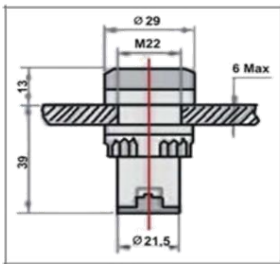
Tensão	12Vcc-Vca	24Vcc-Vca	48Vcc-Vca	110Vcc-Vca	220Vca	Peso (Kg)
Cor						
Branco	HD16-22DW-12	HD16-22DW-24	HD16-22DW-48	HD16-22DW-110	HD16-22DW-220	0,025
Verde	HD16-22DW-12	HD16-22DW-24	HD16-22DW-48	HD16-22DW-110	HD16-22DW-220	0,025
Vermelho	HD16-22DW-12	HD16-22DW-24	HD16-22DW-48	HD16-22DW-110	HD16-22DW-220	0,025
Amarelo	HD16-22DW-12	HD16-22DW-24	HD16-22DW-48	HD16-22DW-110	HD16-22DW-220	0,025
Azul	HD16-22DW-12	HD16-22DW-24	HD16-22DW-48	HD16-22DW-110	HD16-22DW-220	0,025

Sinaleiros Led Integrado Sonoro Ø 22mm HD16-22M (Plástico)



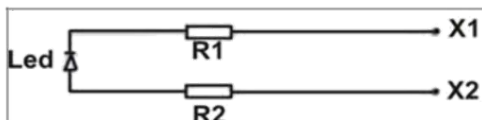
Tensão	24Vcc-Vca	110Vcc-Vca	220Vca	Tipo/Sonoro/Acustico	Peso (Kg)
Cor					
Vermelho	HD16-22M-24	HD16-22M-110	HD16-22M-220	Flash/Buzzer/80dB	0,027

Medidas Dimensionais

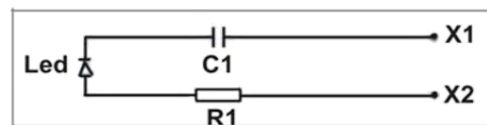


E = espessura do painel de 1 a 6 mm

Esquema Elétrico



Para CA/CC 12~110V



Para CA 220~380V

Reservamos o direito de alterações nas características e especificações sem aviso prévio